

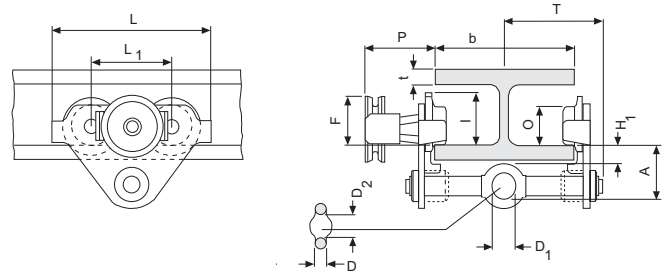
Fahrwerk HTP/G

Das Gerät dient dem genauen Positionieren und leichten Verfahren größerer Lasten mittels eines Hand- oder Elektrohebezeuges. Es besitzt optimale Laufeigenschaften durch kugelgelagerte Laufrollen, die gekapselt und dauergeschmiert sind. Einstellbar für einen weiten Trägerbereich und verschiedene Profile (z.B. INP, IPE und IPB). Die Laufrollen sind für eine maximale Trägerflanschneigung von 14 % ausgelegt (DIN 1025-1). Die Vor- und Feineinstellung dazu erfolgt durch Drehen der Ösentraverse, die für die zentrische Aufhängung des Hebezeuges sorgt und so seitliches Wandern auf der Traverse verhindert. Das Aufsteigen des Fahrwerkes wird durch Klettersicherungen (Klipsicherungen) verhindert. Die Ausstattung beinhaltet serienmäßige Radbruchstützen gemäß DIN 15018 und Maschinenrichtlinie.



Optional

- Anfahrpuffer können optional angebracht werden.
- Feststellvorrichtung zum Fixieren des Handfahrwerks auf dem Träger ohne Last (Parkposition z.B. in der Schifffahrt).
- Rost- und säurebeständige Handketten.
- Schwenkbare Handkettenführung
- Korrosionsgeschützte Ausführung
- Explosionsgeschützte Ausführung



Rollfahrwerk HTP

Tragfähigkeit 500 - 5.000 kg

Typ	Tragfähigkeit	Größe	Trägerflanschbreite b min.	Flanschdicke t max.	Kleinster Kurvenradius	erforderliche Kraft an der Handkette bei Nennlast	Nettogewicht	EAN-Nr. 4025092*	Preis bei 3 m Hub	Preis pro m Mehrhub
	kg		mm	mm	m	daN	kg		Euro	Euro
HTP	500	A	50 - 220	25	0,90	-	8,0	*054874	143,00	-
		B	160 - 300	40	0,90	-	10,6	*054928	206,00	-
HTP	1.000	A	50 - 220	25	0,90	-	9,0	*054881	166,00	-
		B	160 - 300	40	0,90	-	12,0	*054935	234,00	-
HTP	2.000	A	66 - 220	25	1,15	-	16,0	*054898	217,00	-
		B	160 - 300	40	1,15	-	19,3	*054942	309,00	-
HTP	3.000	A	74 - 220	25	1,40	-	32,0	*054904	315,00	-
		B	160 - 300	40	1,40	-	35,8	*054959	455,00	-
HTP	5.000	A	90 - 220	25	1,80	-	48,0	*054911	478,00	-
		B	180 - 300	40	1,80	-	52,2	*054966	650,00	-

Typ	Tragfähigkeit	Größe	Abmessungen in mm												
			A	D	D1	D2	F1	H1	I	L	L1	O	P1	P2	L3
HTP	500	A	77,0	16	25	30	46,0	30,5	71,5	260	130	60	168	146,0	346
		B	92,0	16	25	30	46,0	45,5	71,5	260	130	60	168	146,0	346
HTP	1.000	A	82,5	17	30	35	46,0	30,5	71,5	260	130	60	168	150,0	346
		B	97,5	17	30	35	46,0	45,5	71,5	260	130	60	168	150,0	346
HTP	2.000	A	98,5	22	40	47	46,0	30,5	95,5	310	150	80	168	155,0	396
		B	113,5	22	40	47	46,0	45,5	95,5	310	150	80	168	155,0	396
HTP	3.000	A	114,0	26	48	58	46,0	30,0	131,0	390	180	112	168	160,0	476
		B	129,0	26	48	58	46,0	45,0	131,0	390	180	112	168	160,0	476
HTP	5.000	A	132,5	33	60	70	45,5	30,0	142,5	450	209	125	168	167,5	556
		B	147,5	33	60	70	45,5	45,0	142,5	450	209	125	168	167,5	556

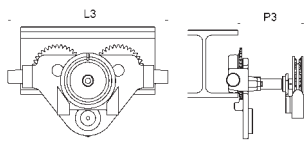
Haspelfahrwerk HTG Tragfähigkeit 500 - 20.000 kg

Typ	Tragfähigkeit	Größe	Trägerflanschbreite b min.	Flanschdicke t max.	Kleinster Kurvenradius	erforderliche Kraft an der Handkette bei Nennlast	Nettogewicht ²	EAN-Nr. 4025092*	Preis bei 3 m Hub	Preis pro m Mehrhub
	kg		mm	mm	m	daN	kg		Euro	Euro
HTG	500	A	50 - 220	25	0,90	3	9,7	*074711	243,00	11,60
		B	160 - 300	40	0,90	3	12,6	*074766	336,00	11,60
HTG	1.000	A	50 - 220	25	0,90	6	11,2	*074728	277,00	11,60
		B	160 - 300	40	0,90	6	14,1	*074841	370,00	11,60
HTG	2.000	A	66 - 220	25	1,15	7	18,0	*074735	344,00	11,60
		B	160 - 300	40	1,15	7	21,3	*074773	449,00	11,60
HTG	3.000	A	74 - 220	25	1,40	7	35,4	*074742	443,00	11,60
		B	160 - 300	40	1,40	7	39,2	*074780	624,00	11,60
HTG	5.000	A	90 - 220	25	1,80	9	51,8	*074759	650,00	11,60
		B	180 - 300	40	1,80	9	56,0	*074797	847,00	11,60
HTG	8.000	B	125 - 310	40	1,80	14	104,0	*074803	1.397,00	11,60
HTG	10.000	B	125 - 310	40	1,80	14	104,0	*074810	1.429,00	11,60
HTG	15.000 ¹	B	125 - 310	40	5,00	29	230,0	*074827	3.129,00	23,20
HTG	20.000 ¹	B	125 - 310	40	5,00	29	230,0	*074834	3.224,00	23,20

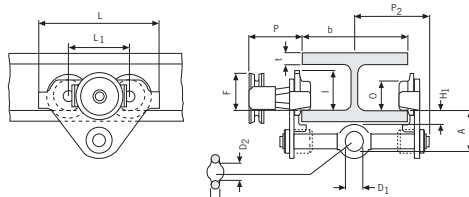
¹ Doppelfahrwerk

² Nettogewicht ohne Handkette

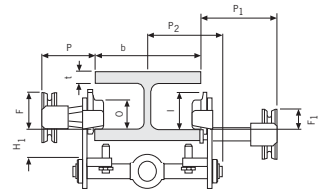
Preise für verzinkte Ausführung und Feststellvorrichtung auf Anfrage.



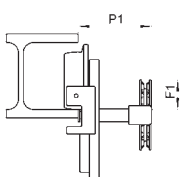
Modell HTG mit schwenkbarer Handkettenführung und Anfahrpuffern
500 - 5.000 kg



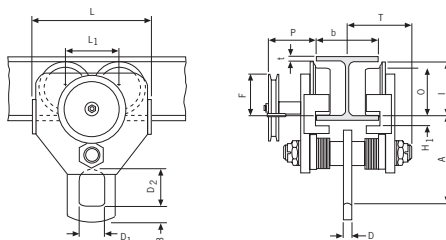
Modell HTP/G
500 - 5.000 kg



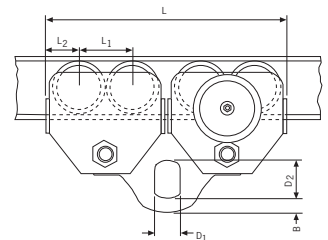
Modell HTP/G mit Feststellvorrichtung
500 - 5.000 kg



Modell HTG Feststellvorrichtung
10.000 kg,



Modell HTG
10.000 kg



Modell HTG
20.000 kg

Abmessungen in mm

	A	B	D	D ₁	D ₂	F	F ₁	H ₁	I	L	L ₁	L ₂	O	P	P ₁	P ₂	T	L ₃	P ₃
	77,0	-	16	25	30	91,5	46,0	30,5	76,5	260	130	-	60	110	168	146,0	-	346	194
	92,0	-	16	25	30	91,5	46,0	45,5	76,5	260	130	-	60	110	168	187,0	-	346	194
	82,5	-	17	30	35	91,5	46,0	30,5	76,5	260	130	-	60	110	168	150,0	-	346	194
	97,5	-	17	30	35	91,5	46,0	45,5	76,5	260	130	-	60	110	168	187,0	-	346	194
	98,5	-	22	40	47	90,5	46,0	30,5	98,0	310	150	-	80	110	168	155,0	-	396	194
	113,5	-	22	40	47	90,5	46,0	45,5	98,0	310	150	-	80	110	168	189,5	-	396	194
	114,0	-	26	48	58	107,5	46,0	30,0	132,5	390	180	-	112	110	168	160,0	-	476	195
	129,0	-	26	48	58	107,5	46,0	45,0	132,5	390	180	-	112	110	168	191,5	-	476	195
	132,5	-	33	60	70	149,5	45,5	30,0	148,5	450	209	-	125	110	168	167,5	-	556	195
	147,5	-	33	60	70	149,5	45,5	45,0	148,5	450	209	-	125	110	168	191,5	-	556	195
	276,0	52	30	80	114	113,0	77,0	45,0	170,0	430	200	-	150	163	193	-	270	536	-
	276,0	52	30	80	114	113,0	77,0	45,0	170,0	430	200	-	150	163	193	-	270	536	-
	270,0	70	35	110	155	113,0	-	45,0	170,0	870	200	115	150	163	-	-	270	976	-
	270,0	70	35	110	155	113,0	-	45,0	170,0	870	200	115	150	163	-	-	270	976	-



Rollfahrwerk Curve Roller Tragfähigkeit 500 kg - 2.000 kg

Der CM Curve Roller ist kürzer, kompakter und um 50 % leichter als vergleichbare Geräte, aber in jeder Beziehung genauso robust.



Verarbeitung und Ausstattung

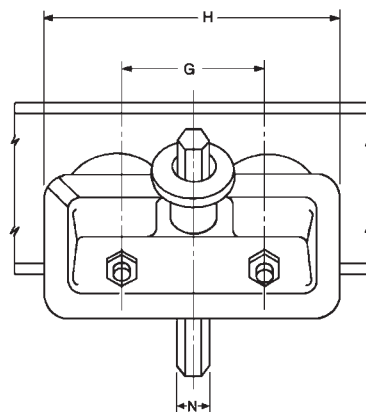
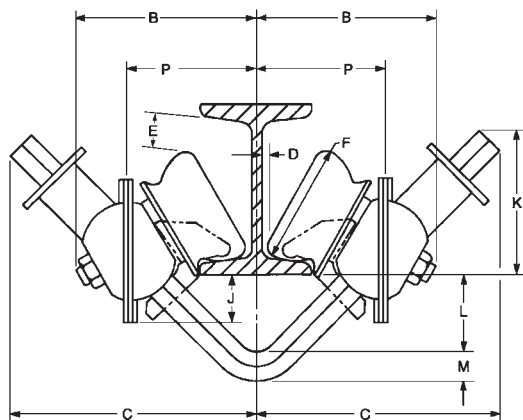
- Extreme Wendigkeit aufgrund kleinstmöglichen Kurvenradius.
- Langlebigkeit durch Fahrwerksteile aus hochwertigem Stahl und Rollen mit zweireihigen, dauergeschmierten Rillenkugellagern.
- Hervorragend einsetzbar in beengten Platzverhältnissen durch die niedrige Bauhöhe des Gerätes.
- Schnelle Anpassung des Fahrwerks an einen weiten Trägerbereich.

Optional

- Längere V-Traversen für breitere Trägereinstellung.

Typ	Tragfähigkeit	Flanschbreite	Max. Flanschdicke t	Kleinster Kurvenradius	Gewicht	EAN-Nr. 4025092*	Preis pro Stück
	kg	mm	mm	mm	kg		Euro
Curve Roller 500	500	68-128	100-300	178	4,0	*040792	213,20
Curve Roller 1000	1.000	68-128	100-300	178	4,5	*040839	276,20
Curve Roller 2000	2.000	86-142	150-380	254	10,4	*040877	303,50

Typ	Abmessungen in mm												
	B	C	D	E	F	G	H	J	K	L	M	N	P
Curve Roller 500	108	149	5	21	70	86	178	29	86	46	17	22	76
Curve Roller 1000	111	152	5	21	70	86	178	29	89	41	22	25	79
Curve Roller 2000	143	190	10	56	89	114	229	38	111	51	29	32	98



Trägerklemme CTP

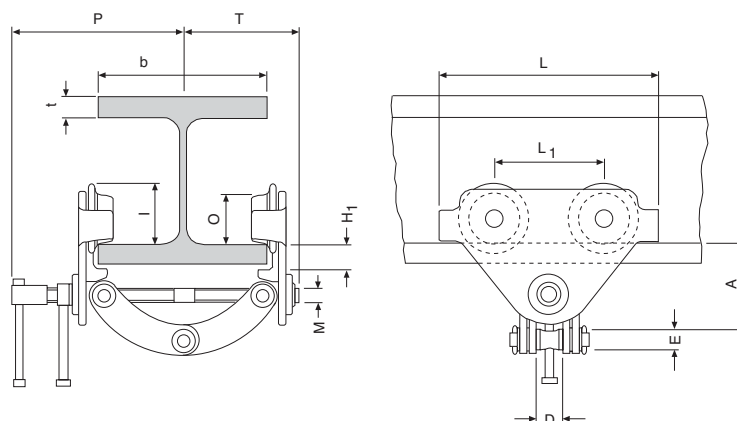
Tragfähigkeit 1.000 kg - 3.000 kg

Einfach montierbare Montagehilfe zum Anschlagen und Verfahren von Lasten an Trägerprofilen. Schnelles Einstellen auf Trägerbreite durch Drehen der zentralen Spindel.
 Sichere Arretierung durch Konterhebel. Spindel und Anschlaglaschen korrosionsgeschützt durch Verzinken.



Typ	Tragfähigkeit kg	Größe	Flanschbreite b mm	Kleinsten Kurvenradius m	Gewicht kg	EAN-Nr. 4025092*	Preis pro Stück Euro
CTP 1	1.000	A	60 - 150	0,6	2,5	*063012	190,00
CTP 2	2.000	A	75 - 200	0,9	9,9	*055437	392,00
CTP 2	2.000	B	200 - 300	0,9	10,3	*055444	442,00
CTP 3	3.000	A	75 - 200	1,15	17,5	*055451	476,00
CTP 3	3.000	B	200 - 320	1,15	19,5	*055468	510,00

Typ	Größe	Abmessungen in mm											
		A	D	E	H ₁	I	L	L ₁	M	O	P	T	t max.
CTP 1	A	82 - 109	26	22	20,0	53,0	160	75	M12	46	153	105	15
CTP 2	A	106 - 155	42	20	24,0	71,5	260	130	M18	60	205	139	25
CTP 2	B	136 - 191	42	20	24,0	71,5	260	130	M18	60	255	189	25
CTP 3	A	128 - 171	50	22	30,5	95,5	310	150	M24	80	220	155	25
CTP 3	B	150 - 212	50	22	30,5	95,5	310	150	M24	80	280	215	25



Trägerklemme YC Tragfähigkeit 1.000 kg - 10.000 kg

Zur schnellen Herstellung eines Anschlagpunktes zur Aufnahme von Hebezeugen, Umlenkrollen und Lasten. Flexible Handhabung durch weiten Einstellbereich. Der zentrale Spindelmechanismus ermöglicht einfache Befestigung am Träger mit festem, sicherem Sitz. Die Spindel ist arretierbar.

Optional

- mit Schäkel erhältlich.

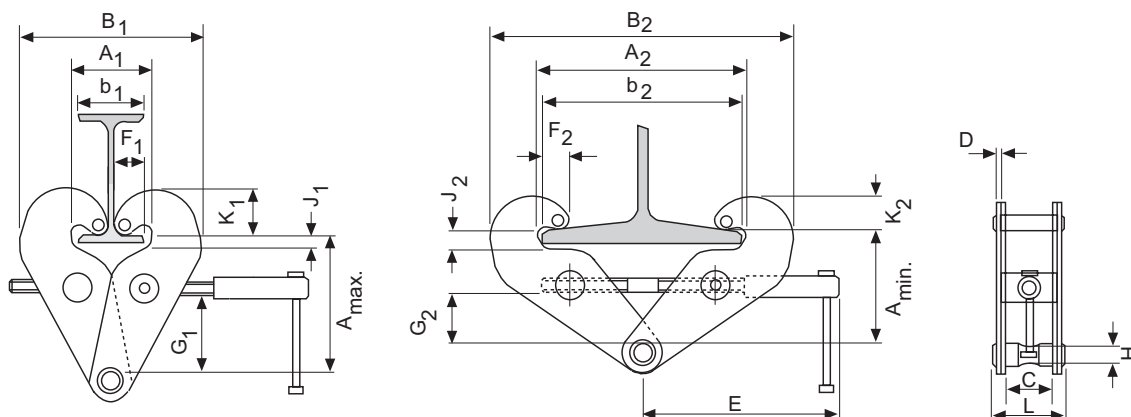


Als horizontaler Anschlagpunkt bzw. auch als Hubklemme geeignet! Nur senkrechte Belastung - kein Schrägzug zulässig! Einsatz von mehreren Klemmen nur mittels Traverse!



Typ	Tragfähigkeit kg	Flanschbreite mm	Gewicht kg	EAN-Nr. 4025092*	Preis pro Stück Euro
YC 1	1.000	75 - 230	3,8	*055154	145,00
YC 2	2.000	75 - 230	4,6	*055161	168,00
YC 3	3.000	80 - 320	9,2	*055192	242,00
YC 5	5.000	90 - 320	11,0	*055208	375,00
YC 10	10.000	90 - 320	17,2	*055215	722,00

Typ	Abmessungen in mm																				
	A _{min}	A _{max}	A ₁	A ₂	B ₁	B ₂	b ₁	b ₂	C	D	E	F ₁	F ₂	G ₁	G ₂	H	J ₁	J ₂	K ₁	K ₂	L
YC 1	115	150	78	246	186	350	75	230	50	4	215	34	17	82	44	20	14	21	48	31	84
YC 2	115	150	78	246	186	350	75	230	50	6	215	35	18	82	44	20	14	21	50	32	94
YC 3	180	225	80	320	232	455	80	320	70	8	255	35	21	120	75	22	30	34	60	40	122
YC 5	180	225	90	310	242	445	90	310	70	10	255	35	21	116	75	28	30	34	60	42	129
YC 10	175	220	90	320	268	480	90	320	70	14	275	35	20	110	66	38	34	35	60	40	146



Trägerklemme YRC Tragfähigkeit 1.000 kg - 10.000 kg

Kompakte und robuste Trägerklemme zum Anschlagen von Hebezeugen und Lasten.

Ausstattung und Verarbeitung

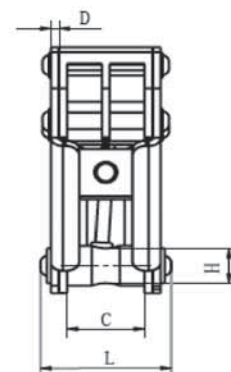
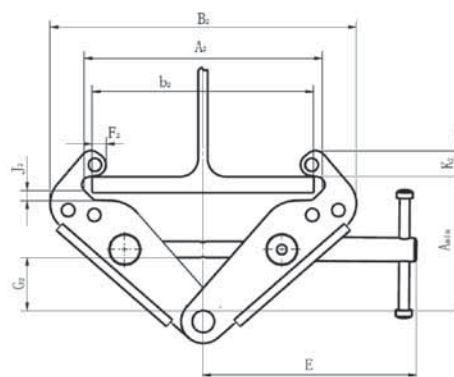
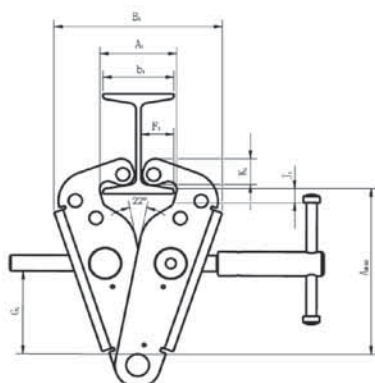
- Hohe Verwindungssteifigkeit aufgrund des verstärkten Gehäuses, dadurch sicherer Befestigungspunkt auch unter anspruchsvollen Bedingungen.
- Bekannte, einfache Handhabung durch bewährten Spindelmechanismus.
- Flache Bauweise der Greifbacken für die Nutzung auch in beengten Platzverhältnissen.



Als horizontaler Anschlagpunkt bzw. auch als Hubklemme geeignet! Nur senkrechte Belastung - kein Schrägzug zulässig! Einsatz von mehreren Klemmen nur mittels Traverse!

Typ	Tragfähigkeit kg	Flanschbreite mm	Gewicht kg	EAN-Nr. 4025092*	Preis pro Stück Euro
YRC 1	1.000	75 - 230	4,8	*080682	177,00
YRC 2	2.000	75 - 230	6,2	*080699	206,00
YRC 3	3.000	80 - 320	12,6	*080705	295,00
YRC 5	5.000	90 - 320	14,3	*080712	459,00
YRC 10	10.000	90 - 320	24,0	*080729	882,00

Typ	Abmessungen in mm																					
	A _{min}	A _{max}	A ₁	A ₂	B ₁	b ₁	B ₂	b ₂	C	D	E	F ₁	F ₂	G ₁	G ₂	H	J ₁	J ₂	K ₁	K ₂	L	
YRC 1	135	165	74	238	161	68	300	230	45	4	212	32	19	83	53	20	14	26	26	26	26	77
YRC 2	135	165	74	238	163	68	304	230	58	6	212	32	19	83	53	20	14	26	26	26	26	97
YRC 3	183	224	97	330	212	80	425	320	69	8	303	37	30	118	79	32	22	37	41	32	32	117
YRC 5	183	224	97	330	216	80	425	320	69	10	303	37	30	118	79	32	22	37	41	32	32	125
YRC 10	202	241	114	340	263	90	475	320	69	12	304	40	31	112	80	44	27	41	53	40	40	133



Elektrofahwerk VTE(F)-U Tragfähigkeit 1.000 – 5.000 kg

Besonders empfohlen für Lasten über 1.000 kg, bei Transporten über längere Distanzen und/oder häufigen Einsatz. Aufgrund der universellen Schäkelanbindung für nahezu alle Hebezeuge mit Traghaken verwendbar. Gleichmäßiges Anfahren und selbsttätiges Abbremsen des Fahrwerks durch Antrieb über Schneckengetriebe, daher ist eine Motorbremse nicht erforderlich. Kompakter, verwindungssteifer Rahmen mit niedriger Bauhöhe.



Verarbeitung und Ausstattung

- Laufräder aus bruchsicherem Stahl. Ruhiger Lauf durch mechanisch bearbeitete Oberfläche und Kugellagerung. Durch balliges Profil für parallele und geneigte Flansche geeignet.
- Radbruchstützen (gemäß DIN 15018 und Maschinenrichtlinie) serienmäßig vorhanden. Aufsteigen des Fahrwerks wird durch Klettersicherungen (Kippsicherungen) verhindert.
- Einfach einstellbar für einen weiten Bereich von Trägerflanschbreiten und Profiltypen durch Gewindespindel.
- Motoren in IP 55 gegen Eindringen von Staub und Strahlwasser, gekapselter Steuerschalter in IP65 Ausführung.
- Betriebsspannung 400 V, 50 Hz, 3 Phasen. Eingeschwindigkeitsmotoren sind auf 230 V, 3 Phasen umzuverdrahten.
- Einschaltdauer ED 100%

Optional

- Niederspannungsteuerung 42 V erhältlich.
- Alle Fahrwerke können optional mit Gummipuffern ausgerüstet werden.
- 230 V, 1 Ph, 50 Hz

Typ	Tragfähigkeit kg	Fahr- geschwindigkeit		Motorleistung		Träger- flansch- breite b mm	Flansch- dicke t max. mm	Kleinster Kurven- radius m	Netto- gewicht kg
		VTE	VTEF	VTE	VTEF				
		m/min		kW					
VTE(F) 1-A-18/U*	1.000	18	18 und 4,5	0,18	0,18 und 0,06	58 - 180	19	0,90	19,5
VTE(F) 1-B-18/U*	1.000	18	18 und 4,5	0,18	0,18 und 0,06	180 - 300	19	0,90	25,2
VTE (F)2-A-18/U*	2.000	18	18 und 4,5	0,18	0,18 und 0,06	58 - 180	19	1,15	26,0
VTE(F) 2-B-18/U*	2.000	18	18 und 4,5	0,18	0,18 und 0,06	180 - 300	19	1,15	30,2
VTE(F) 3-A-11/U	3.000	11	11 und 2,8	0,37	0,3 und 0,09	74 - 180	27	1,50	51,0
VTE(F) 3-B-11/U	3.000	11	11 und 2,8	0,37	0,3 und 0,09	180 - 300	27	1,40	53,0
VTE(F) 5-A-11/U	5.000	11	11 und 2,8	0,37	0,3 und 0,09	98 - 180	27	2,00	77,0
VTE(F) 5-B-11/U	5.000	11	11 und 2,8	0,37	0,3 und 0,09	180 - 300	27	1,80	80,0

*11 oder 11/2,8 m/min Fahrgeschwindigkeit auf Anfrage



Gewindespindel



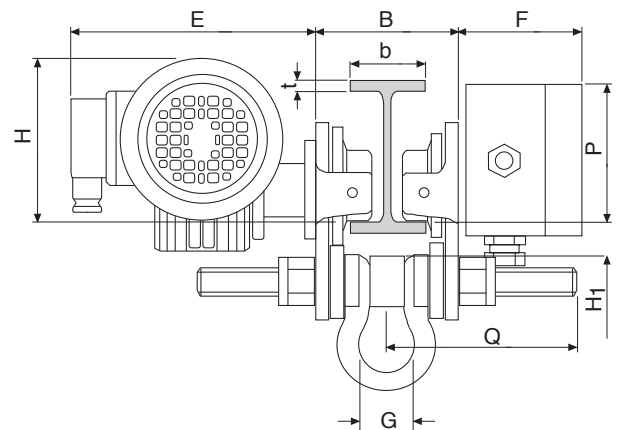
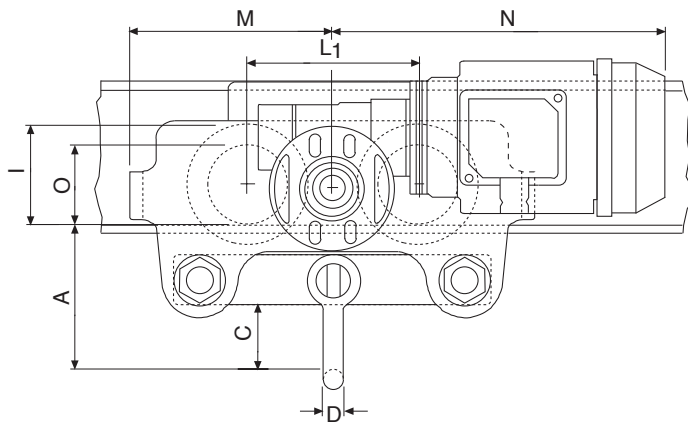
Laufrad mit balligem Profil



Radbruchstütze mit Möglichkeit zum Pufferanbau

VTE(F)-U Abmessungen

	Abmessungen in mm																
	A	B	C	D	E	F	G	H	H ₁	I	L ₁	M	N1G	N2G	O	P	Q
VTE(F) 1-A-18/U	113	b + 50	49	16	187	94	43	129	24	77	130	155	255	263	60	123	145
VTE(F) 1-B-18/U	113	b + 50	49	16	187	94	43	129	24	77	130	155	255	263	60	123	205
VTE(F) 2-A-18/U	115	b + 54	47	16	187	94	43	128	24	98	150	180	255	263	80	123	153
VTE(F) 2-B-18/U	115	b + 54	47	16	187	94	43	128	24	98	150	180	255	263	80	123	213
VTE(F) 3-A-11/U	139	b + 60	57	19	202	94	51	144	32	133	180	208	292	296	112	129	160
VTE(F) 3-B-11/U	139	b + 60	57	19	202	94	51	144	32	133	180	208	292	296	112	129	220
VTE(F) 5-A-11/U	161	b + 70	60	22	202	94	58	178	32	149	209	263	292	296	125	121	182
VTE(F) 5-B-11/U	161	b + 70	60	22	202	94	58	178	32	149	209	263	292	296	125	121	242



VTE/VTEF-U

für den A-Bereich, 58/74/98-180 mm

für den B-Bereich, 180-300 mm

Typ	Direktsteuerung		Schützsteuerung	
	EAN-Nr. 4025092*	Preis	EAN-Nr. 4025092*	Preis
		Euro		Euro
VTE 1-A-18/U	*073547	786,00	*073783	986,00
VTEF 1-A-18/4,5/U	*073554	1.001,00	*073790	1.261,00
VTE 2-A-18/U	*073561	836,00	*073806	1.038,00
VTEF 2-A-18/4,5/U	*073578	1.049,00	*073813	1.311,00
VTE 3-A-11/U	*073424	962,00	*073660	1.173,00
VTEF 3-A-11/2,8/U	*073431	1.098,00	*073677	1.362,00
VTE 5-A-11/U	*073448	1.098,00	*073684	1.299,00
VTEF 5-A-11/2,8/U	*073455	1.287,00	*073691	1.549,00

Typ	Direktsteuerung		Schützsteuerung	
	EAN-Nr. 4025092*	Preis	EAN-Nr. 4025092*	Preis
		Euro		Euro
VTE 1-B-18/U	*073585	851,00	*073820	1.049,00
VTEF 1-B-18/4,5/U	*073592	1.062,00	*073837	1.325,00
VTE 2-B-18/U	*073608	900,00	*073844	1.098,00
VTEF 2-B-18/4,5/U	*073615	1.112,00	*073851	1.374,00
VTE 3-B-11/U	*073509	1.023,00	*073745	1.224,00
VTEF 3-B-11/2,8/U	*073516	1.161,00	*073752	1.426,00
VTE 5-B-11/U	*073523	1.161,00	*073769	1.362,00
VTEF 5-B-11/2,8/U	*073530	1.348,00	*073776	1.612,00