

Handkettenzug Compact Stirnradflaschenzug mit Rundstahlkette, Tragfähigkeit 500 - 5.000 kg

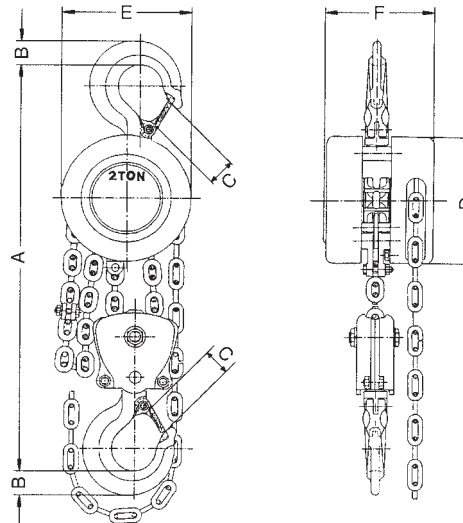
Qualität und hervorragende Eigenschaften zeichnen jedes unserer Hebezeuge aus, die Baureihe Compact bildet keine Ausnahme. Durch die Anordnung des Stirnradgetriebes wurde ein kompaktes Gerät mit sehr geringen Abmessungen möglich. Die extrem niedrige Bauhöhe erlaubt größtmögliche Nutzung der Aufhängehöhe. Rollen- und Kugellager an allen rotierenden Teilen reduzieren den Reibungsverlust, erhöhen die Leichtgängigkeit und den Wirkungsgrad. Ein wartungsarmes, leicht zu handhabendes Gerät – preisgünstig und wirtschaftlich.

Qualitätsmerkmale:

- Lastdruckbremse mit korrosionsgeschützten Bauteilen und asbestfreien Friktionsscheiben.
- Die serienmäßig verzinkte Lastkette bietet zusätzlichen Korrosionsschutz.
- Geschmiedete Trag- und Lasthaken aus alterungsbeständigem hochlegiertem Vergütungsstahl öffnen sich bei Überlastung ohne zu brechen.
- 2 Führungsrollen und ein vergütetes Lastkettenrad mit 4 präzise ausgebildeten Kettentaschen sorgen für den einwandfreien Ablauf der Lastkette über das Lastkettenrad.
- Die Bauweise verhindert ein Blockieren und Abspringen der Handkette.
- Rollen- und Kugellager an allen rotierenden Teilen reduzieren den Reibverlust, erhöhen die Leichtgängigkeit und den Wirkungsgrad.



Typ	Abmessungen in mm					
	A	B	C	D	E	F
C 500	289	16	22	120	120	106
C 1000	334	21	27	142	142	122
C 2000	413	27	30	142	142	122
C 3000	524	35	37	178	178	139
C 5000	610	45	46	210	210	162



Typ	Tragfähigkeit kg	Anzahl Kettenstränge	Kettenabmessungen d x t mm	Abhaspelung der Handkette je m Hub m	erforderliche Kraft an der Handkette bei Nennlast daN	Gewicht bei Normalhub kg	Kürzester Hakenabstand mm	EAN-Nr. 4025092*	Preis bei 3 m Hub	Preis pro m Last-/Handkette Mehrhub
									Euro	Euro
C 500	500	1	6 x 18 (T)	28	26	8,7	289	*062053	163,00	30,20
C 1000	1.000	1	6 x 18 (T)	42	36	10,6	334	*062060	196,00	30,20
C 2000	2.000	2	6 x 18 (T)	84	37	15,0	413	*062077	328,00	48,80
C 3000	3.000	2	8 x 24 (T)	108	41	23,4	524	*062084	455,00	69,00
C 5000	5.000	2	10 x 30 (T)	165	44	37,5	610	*062091	683,00	82,40



Handkettenzug VSIII Tragfähigkeit: 500 - 5.000 kg

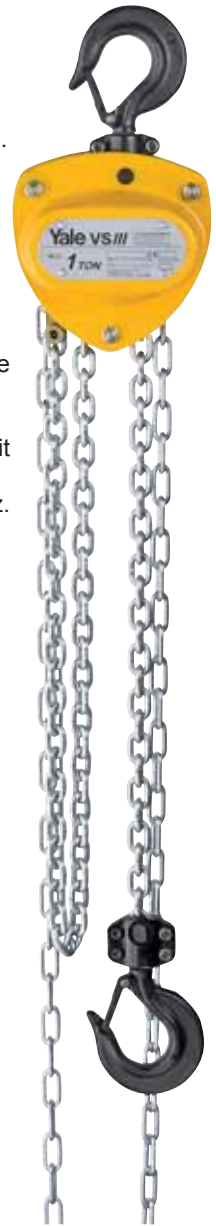
Der neu konzipierte Stirnradflasenzug VSIII ist eine innovative Weiterentwicklung aus dem Hause Yale. Die verbesserte Handkettenführung sorgt für einen reibungslosen Ablauf der Handkette ohne verkanten oder verklemmen. Hochwertige Lager in Seitenplatten, dem Getriebedeckel und im Lastkettenrad, sorgen für einen einwandfreien Rundlauf von Lastkettenrad und Antriebsritzel. Optimierte Handkräfte bieten einfache Handhabung.

Ausstattung und Verarbeitung

- Durchgehende Stehbolzen zwischen den Seitenplatten und Deckelbefestigung, sowie der verstärkte Handraddeckel, sorgen für erhöhte Stabilität.
- Präzise bearbeitete Führungsrollen ermöglichen einen optimalen Ablauf der Lastkette.
- Kugel- und Nadellager im Getriebe, in den Seitenplatten und im Lastkettenrad garantieren Langlebigkeit und Wartungsfreundlichkeit.
- Verzinkte und gelbchromatierte Bremsteile und Kettenführungsrollen sorgen für erhöhten Korrosionsschutz.
- Die serienmäßig verzinkte Lastkette bietet zusätzlichen Korrosionsschutz.

Optional

- Überlastsicherung
- Kettenspeicher



Nadellager im Lastkettenrad



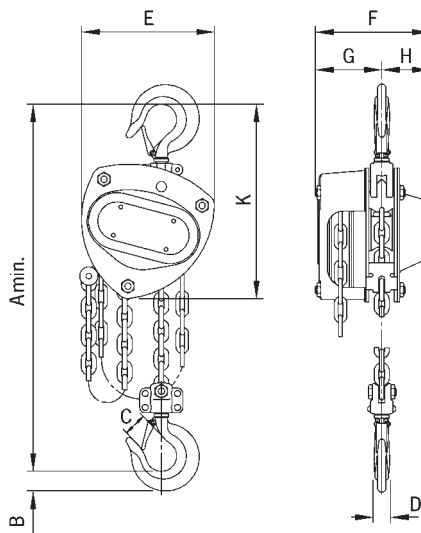
Kugellager in Seitenplatte



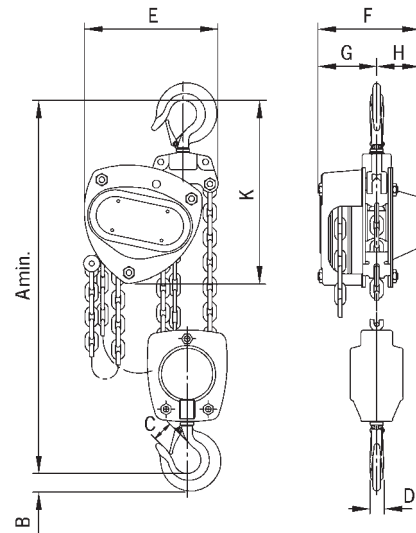
Kugellager im Getriebedeckel

Typ	Tragfähigkeit kg	Anzahl Kettenstränge	Kettenabmessungen d x t mm	Hub je 1 m Abhaspelung der Handkette mm	erforderliche Kraft an der Handkette bei Nennlast daN	Gewicht bei Normalhub kg	EAN-Nr. 4025092*	Preis bei 3m Hub Euro	Preis pro m Mehrhub Euro
VSIII 0,5/1	500	1	5 X 15	26	21	9,0	*949545	256,00	28,30
VSIII 1,0/1	1.000	1	6 x 18	24	24	11,5	*949927	299,00	30,20
VSIII 2,0/1	2.000	1	8 x 24	19	32	19,0	*949934	618,00	40,30
VSIII 2,0/2	2.000	2	6 x 18	15	29	17,3	*949941	473,00	48,80
VSIII 3,0/1	3.000	1	10 x 30	12	40	31,0	*949958	888,00	47,00
VSIII 3,0/2	3.000	2	8 x 24	10	37	27,0	*949965	632,00	69,00
VSIII 5,0/2	5.000	2	10 x 30	8	41	43,0	*949972	987,00	82,40

Typ	Abmessungen in mm								
	A min	B	C	C	E	F	G	H	K
VSIII 0,5/1	350	21	23	16	145	140	80	60	240
VSIII 1,0/1	380	28	27	20	158	155	87	68	270
VSIII 2,0/1	460	36	35	29	205	180	94	86	320
VSIII 2,0/2	490	36	35	29	170	155	87	68	285
VSIII 3,0/1	570	45	40	29	240	210	110	100	370
VSIII 3,0/2	580	45	40	29	220	175	94	81	340
VSIII 5,0/2	700	47	45	40	250	190	95	95	410



VSIII, 500 - 3.000 kg, einsträngig



VSIII, 2.000 - 5.000 kg, zweisträngig

Kettenspeicher

Für Typ	für max. m (linear**) Lastkette	EAN-Nr. 4025092*	Preis pro Stück
	m		Euro
VSIII 0,5/1	12,0	*053211	126,00
VSIII 1,0/1	12,0	*053228	149,00
VSIII 2,0/1	12,0	*053235	154,00
VSIII 2,0/2	6,0	*053228	149,00
VSIII 3,0/1	10,0	*053242	168,00
VSIII 3,0/2	6,0	*053235	154,00
VSIII 5,0/2	5,0	*053242	168,00
VSIII 5,0/2	10,0	*065672	392,00

** Bei mehrsträngigen Ausführungen: Kettenlänge= Hubhöhe x Stranganzahl

Rutschkupplungspakete

komplett Handrad mit Rutschkupplung

Tragfähigkeit/ Anzahl Laststränge	EAN-Nr. 4025092*	Preis pro Stück
kg		Euro
1.000/1	*079235	182,00
2.000/1	*079273	182,00
2.000/2	*079242	182,00
3.000/1	*079280	182,00
3.000/2	*079259	182,00
5.000/2	*079266	188,00

Handkettenzug Yalelift 360 Tragfähigkeiten von 500 - 20.000 kg

Sowohl das Einsatzgebiet als auch die Einsatzbedingungen gehen weit über die eines klassischen Flaschenzuges hinaus.

Verarbeitung und Ausstattung

- Die neuartige 360° Handkettenführung ermöglicht die Anwendung des Flaschenzuges in allen Lagen und aus allen Positionen, so auch unter engen Raumverhältnissen. Selbst seitlich lässt sich der Yalelift 360 aus beliebiger Position bedienen und kann so bei horizontalen Zieh- und Spannarbeiten eingesetzt werden. Der Bediener ist nicht mehr - wie bisher - gezwungen, im Gefahrenbereich der Last zu arbeiten.
- Die Bauteile sind aus hochwertigen Materialien gefertigt und als Korrosionsschutz zusätzlich verzinkt und gelb chromatiert.
- Das geschlossene, robuste Stahlblechgehäuse mit vier Stehbolzen hält selbst härtesten Bedingungen stand und erlaubt den Einsatz im Freien.
- Kettenführung und Getriebegruppe sind nahezu geschlossen. Dadurch werden auch bei einem rauen Einsatz im Freien die innenliegenden Getriebeteile geschützt.
- Das vergütete Lastkettenrad mit vier präzise ausgebildeten Kettentaschen sorgt für einen exakten Lauf der Lastkette.
- Die extrem niedrige Bauhöhe erlaubt größtmögliche Nutzung der Hubhöhe.
- Verzinkte, hochfeste Rundstahlketten entsprechen den derzeit gültigen nationalen und internationalen Normen und Vorschriften. Sie sind optimal auf das Lastkettenrad abgestimmt und gewährleisten einen sicheren und langlebigen Betrieb des Gerätes.
- Zur serienmäßigen Ausstattung gehören auch geschmiedete Trag- und Lasthaken aus alterungsbeständigem hochlegiertem Vergütungsstahl, die sich bei Überlastung öffnen, ohne zu brechen. Die mit robusten Sicherheitsbügeln versehenen Haken sind um 360° drehbar.

Optional

- Einstellbare Überlastsicherung
- Kettenspeicher
- Korrosionsschutzte Ausführung
- Explosionsgeschützte Ausführung



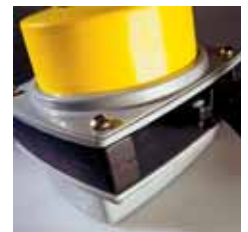
Hochwertige gekapselte Kugellager mit Gleitbuchsen: leichtgängig und kraftsparend



präzise Kettenführung



Das maschinengefertigte Lastkettenrad sorgt für einen präzisen Lauf der Lastkette.



Das stabile Stahlblechgehäuse mit vier Stehbolzen hält selbst härtesten Bedingungen stand.

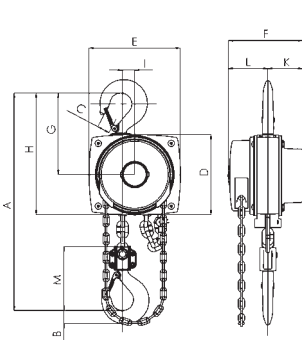
Typ	Tragfähigkeit kg	Anzahl Kettenstränge	Kettenabmessungen d x t mm	Abhaspelung d. Handkette/ 1m Hub m	erforderliche Kraft an der Handkette bei Nennlast daN	Gewicht bei Normalhubhöhe kg	EAN-Nr. 4025092*	Preis bei 3 m Hub Euro	Preis pro m Mehrhub Euro
Lift 500	500	1	5 x 15 (T)	30	21	9	*075183	282,00	28,30
Lift 1000	1.000	1	6 x 18 (T)	49	30	13	*075190	330,00	30,20
Lift 2000	2.000	1	8 x 24 (T)	71	32	20	*075206	679,00	40,30
Lift 3000	3.000	1	10 x 30 (T)	87	38	29	*075213	937,00	47,00
Lift 5000	5.000	2	10 x 30 (T)	174	34	38	*075220	1.043,00	82,40
Lift 10000	10.000	3	10 x 30 (V)	261	44	71	*075237	2.057,00	130,10
Lift 20000	20.000	6	10 x 30 (T)	522	2x44	196	*080910	6.778,00	260,20

Kettenspeicher

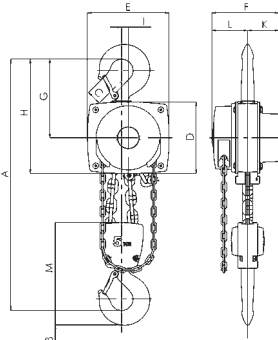
Tragfähigkeit kg	Anzahl Kettenstränge	für max. (linear**) Lastkette m	EAN-Nr. 4025092*	Preis pro Stück Euro	Anzahl Kettenstränge	für max. (linear**) Lastkette m	EAN-Nr. 4025092*	Preis pro Stück Euro
500	1	6	*077866	126,00	1	12	*079631	142,00
1.000	1	6	*077873	149,00	1	12	*079648	165,00
2.000	1	6	*077880	159,00	1	12	*079655	177,00
3.000	1	6	*077897	169,00	1	12	*079662	187,00
5.000	2	6	*077903	181,00	2	12	*079679	194,00
10.000	3	4	*079662	187,00	3	12	*079716	203,00
20.000	6	-	-	auf Anfrage	-	-	-	auf Anfrage

** Bei mehrsträngigen Ausführungen: Kettenlänge= Hubhöhe x Stranganzahl

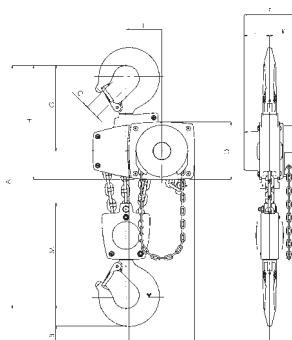
Typ	Abmessungen in mm												
	A - min. Bauhöhe	B	C	D	E	F	G	H	I	K	L	M	N
Lift 500	300	17	24	133	148	148	139	206	24	61	87	110	14
Lift 1000	335	22	29	156	175	167	164	242	24	70	97	125	19
Lift 2000	395	30	35	182	203	194	192	283	31	83	111	156	22
Lift 3000	520	38	40	220	250	219	225	335	34	95	124	178	30
Lift 5000	654	45	47	220	250	219	242	352	21	95	124	285	37
Lift 10000	825	68	68	220	383	219	326	436	136	95	124	401	50
Lift 20000	1.010	85	64	303	555	250	391	501	-	396	125	471	56



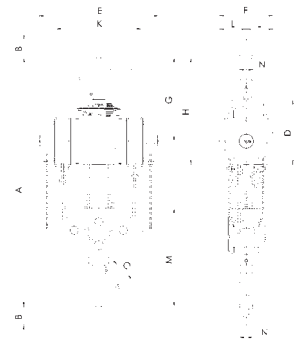
Yalelift 360 500 - 3.000 kg



Yalelift 360 5.000 kg



Yalelift 360 10.000 kg



Yalelift 360 20.000 kg

Handkettenzüge

Handkettenzug Yalelift YLITP/YLITG Tragfähigkeit 500 - 20.000 kg

Die Kombination des Yalelift 360 mit einem sehr niedrig bauenden Handfahrwerk sorgt für mehr Einsatzflexibilität.

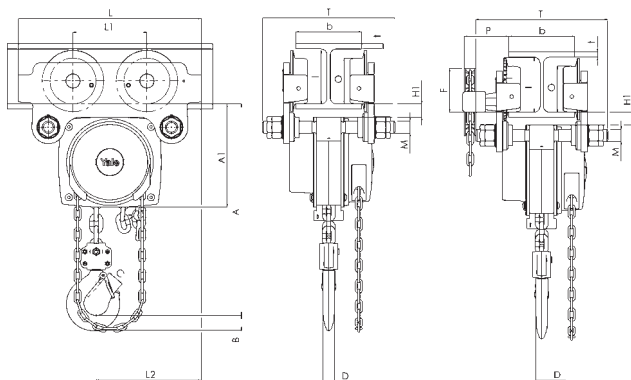
- Alle Geräte der Baureihe sind bis zu einer Tragfähigkeit von 3.000 kg einsträngig ausgelegt, das Baumaß wurde nochmals verkürzt. So können auch niedrige Raumhöhen optimal genutzt werden.
- Das bewährte und nahezu stufenlose Verstellsystem des Fahrwerks ermöglicht die einfache und schnelle Montage durch Einstellmutter.
- Die Fahrwerke bis 5 t werden für zwei Trägerbereiche angeboten: A-Bereich bis 180 mm Trägerflanschbreite (Standard, deckt ca. 80 % aller Trägerbreiten ab). Eine Umrüstung auf den B-Bereich, bis 300 mm, ist problemlos möglich.
- Die Laufrollen sind für eine maximale Neigung des Trägerflansches von 14 % ausgelegt (DIN 1025-1), optimale Laufeigenschaften werden durch gekapselte und dauergeschmierte Kugellager garantiert.
- Kippsicherung und Radbruchstützen sind serienmäßig.

Optional

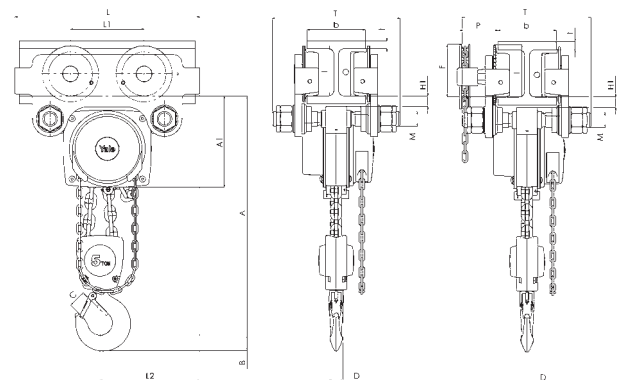
- Einstellbare Überlastsicherung.
- Kettenspeicher
- Korrosionsgeschützte Ausführung.
- Explosionsgeschützte Ausführung.
- Feststellvorrichtung zum Fixieren des Handfahrwerks auf dem Träger ohne Last (Parkposition z. B. in der Schifffahrt) bis 5.000 kg.



abgebildeter Anfahrpuffer optional lieferbar!



Yalelift YLITP/G 500 - 3.000 kg



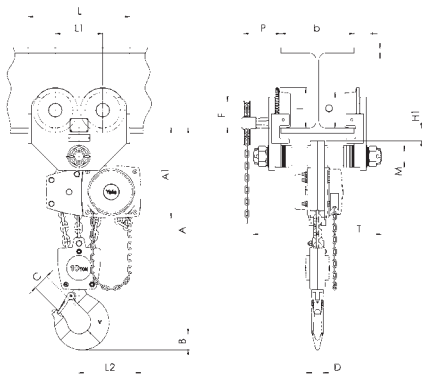
Yalelift YLITP/G 5.000 kg

Typ	Tragfähigkeit kg	Größe	Anzahl Kettenstränge	Trägerflanschbreite b mm	Flanschdicke t max. mm	Kleinster Kurvenradius m	Nettogewicht bei 3 m Hub			
							ohne Feststellvor.		mit Feststellvor.	
							-P kg	-G kg	-P kg	-G kg
YLIT (P/G) 0,5	500	A	1	50-180	19	0,90	20	24	26	31
	500	B	1	180-300	19	0,90	21	25	27	32
YLIT (P/G) 1,0	1.000	A	1	50-180	19	0,90	27	32	35	40
	1.000	B	1	180-300	19	0,90	29	33	37	41
YLIT (P/G) 2,0	2.000	A	1	58-180	19	1,15	44	49	52	57
	2.000	B	1	180-300	19	1,15	46	50	54	58
YLIT (P/G) 3,0	3.000	A	1	74-180	27	1,50	77	82	86	91
	3.000	B	1	180-300	27	1,40	79	84	88	93
YLIT (P/G) 5,0	5.000	A	2	98-180	27	2,00	125	130	135	140
	5.000	B	2	180-300	27	1,80	129	134	139	144
YLIT (G) 10,0	10.000	B	3	125-310	40	1,80	-	-	-	-
YLIT (G) 20,0**	20.000	B	6	180-310	40	5,00	-	-	-	-

** Abmessungen auf Anfrage

Yalelift YLIT Abmessungen in mm

Maß	Yalelift					
	IT 500	IT 1000	IT 2000	IT 3000	IT 5000	IT 10000
A min	245	272	323	382	550	784
A ₁	158	178	205,5	252	260,5	380
B	17	22	30	38	45	68
C	24	29	35	40	47	68
D	14	19	22	30	37	50
F (Haspelfahrwerk)	92	92	91	107	149,5	113
H ₁	24,5	24	23,5	32	30,5	55
I (Rollfahrwerk)	71,5	71,5	95,5	131	142,5	169
I (Haspelfahrwerk)	76,5	76,5	98	132,5	148,5	169
L	270	310	360	445	525	430
L ₁	130	130	150	180	209	200
L ₂	159	175	207	256	283	261
M	M 18	M 22	M 27	M 30	M 42	M 48
O	60	60	80	112	125	150
P (Haspelfahrwerk)	108	110	112	112	117	158
T (Ber. A)	280	290	305	320	364	-
T (Ber. B)	400	410	425	440	484	540



Yalelift YLITG 10.000 kg

	Typ YLITP - Rollfahrwerk			Typ YLITG - Haspelfahrwerk		
	EAN-Nr. 4025092*	Preis bei 3 m Hub	Preis pro m Mehrhub	EAN-Nr. 4025092*	Preis bei 3 m Hub	Preis pro m Mehrhub
		Euro	Euro		Euro	Euro
	*079006	613,00	28,30	*079051	730,00	39,90
	-	673,00	28,30	-	790,00	39,90
	*079013	722,00	30,20	*079068	839,00	41,80
	-	779,00	30,20	-	898,00	41,80
	*079020	1.130,00	40,30	*079099	1.283,00	51,90
	-	1.227,00	40,30	-	1.352,00	51,90
	*079037	1.527,00	47,00	*079075	1.695,00	58,60
	-	1.622,00	47,00	-	1.790,00	58,60
	*079044	2.065,00	82,40	*079082	2.245,00	94,00
	-	2.115,00	82,40	-	2.411,00	94,00
	-	-	-	*080996	auf Anfrage	auf Anfrage
	-	-	-	*172325	auf Anfrage	auf Anfrage

Kettenspeicher

Tragfähigkeit	Anzahl Laststränge	für max. (linear**) Lastkette	EAN-Nr. 4025092*	Preis pro Stück
kg		m		Euro
500	1	6	*077866	126,00
1.000	1	6	*077873	149,00
2.000	1	6	*077880	159,00
3.000	1	6	*077897	169,00
5.000	2	6	*077903	181,00
10.000	3	6	*524384	187,00

** Bei mehrsträngigen Ausführungen: Kettenlänge= Hubhöhe x Stranganzahl

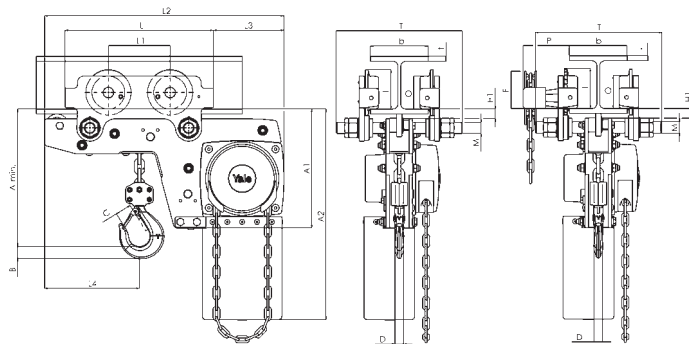
Handkettenzug Yalelift YLLHP/YLLHG Tragfähigkeiten von 500 - 10.000 kg

Der Stirnradflaschenzug Modell Yalelift LH mit integriertem Handfahrwerk in kurzer Bauart ist die konsequente Weiterentwicklung des Yalelift IT. Überall wo es auf ein noch kleineres Baumaß ankommt, kommt der Yalelift LH zum Einsatz.

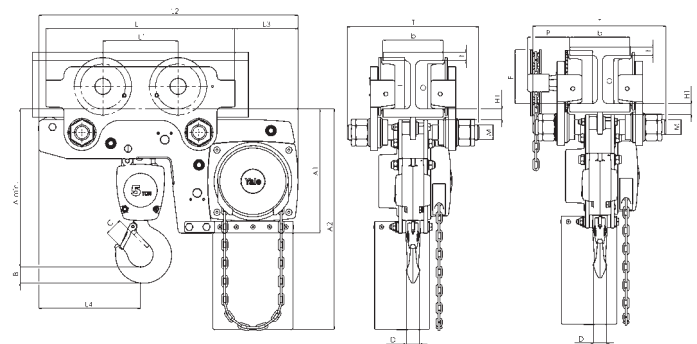
- Die speziell entwickelte Umlenkung und Kettenführung ermöglicht es den Lasthaken mit der Unterflasche seitlich neben dem Gerät noch weiter nach oben unter den Träger zu ziehen.
- Bei der Festanbindung des innovativen Yalelift LH an ein Hand- oder Haspelfahrwerk, handelt es sich um die gleichen Fahrwerke die auch schon beim Yalelift IT zum Einsatz kommen.
- Das bewährte und nahezu stufenlose Verstellsystem ermöglicht die einfache und schnelle Montage durch Einstellmutter.
- Die Fahrwerke bis 5 t werden für zwei Trägerbereiche angeboten: A-Bereich bis 180 mm Trägerflanschbreite (Standard, deckt ca. 80 % aller Trägerbreiten ab). Eine Umrüstung auf den B-Bereich, bis 300 mm, ist problemlos möglich.
- Die Laufrollen sind für eine maximale Neigung des Trägerflansches von 14 % ausgelegt (DIN 1025-1), optimale Laufeigenschaften werden durch gekapselte und dauergeschmierte Kugellager garantiert.
- Die niedrig bauende Variante des Yalelift IT ist für einen weiten Trägerbereich, sowie für verschiedene Profile (z. B. INP, IPE, IPB) einstellbar.
- Kippsicherung und Radbruchstützen sind serienmäßig.
- Gekapselte, dauergeschmierte und kugelgelagerte Laufrollen ermöglichen optimale Laufeigenschaften.
- Alle Geräte der Baureihe sind bis zu einer Tragfähigkeit von 3.000 kg einstrangig ausgelegt.

Optional

- Einstellbare Überlastsicherung.
- Kettenspeicher
- Korrosionsgeschützte Ausführung.
- Explosionsgeschützte Ausführung.
- Feststellvorrichtung zum Fixieren des Handfahrwerks auf dem Träger ohne Last (Parkposition z. B. in der Schifffahrt).



Yalelift YLLHP/G 500 - 3.000 kg

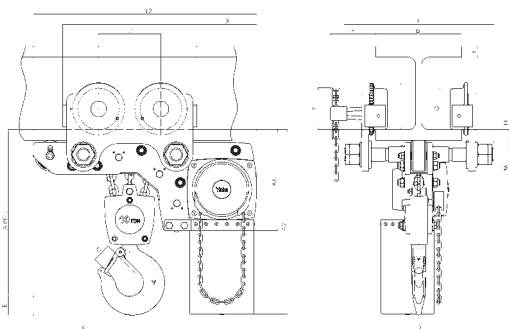


Yalelift YLLHP/G 5.000 kg

Typ	Tragfähigkeit kg	Größe	Anzahl Kettenstränge	Trägerflanschbreite b mm	Flanschdicke t max. mm	Kleinster Kurvenradius m	Nettogewicht bei 3 m Hub			
							ohne Feststellvor.		mit Feststellvor.	
							-P kg	-G kg	-P kg	-G kg
YLLH (P/G) 0,5	500	A	1	60-180	19	0,90	27	31	33	38
	500	B	1	180-300	19	0,90	27	32	34	38
YLLH (P/G) 1,0	1.000	A	1	70-180	19	0,90	35	40	43	48
	1.000	B	1	180-300	19	0,90	36	41	44	49
YLLH (P/G) 2,0	2.000	A	1	82-180	19	1,15	61	65	69	73
	2.000	B	1	180-300	19	1,15	62	67	70	75
YLLH (P/G) 3,0	3.000	A	1	100-180	19	1,50	107	112	116	121
	3.000	B	1	180-300	19	1,40	109	114	118	123
YLLH (P/G) 5,0	5.000	A	2	110-180	27	2,00	152	157	162	167
	5.000	B	2	180-300	27	1,80	156	161	166	171
YLLH (G) 10,0	10.000	A	3	125-210	40	1,80	auf Anfrage	230	auf Anfrage	auf Anfrage
	10.000	B	3	190-310	40	1,80	auf Anfrage	232	auf Anfrage	auf Anfrage

Yalelift YLLH Abmessungen in mm

Maß	Yalelift					
	LH 500	LH 1000	LH 2000	LH 3000	LH 5000	LH 10000
A min	188	211	264	316	425	565
A ₁	223	250	289	346	345	365
A ₂	381	427	511	614	612	665
B	17	22	30	38	45	68
C	24	29	35	40	47	68
D	14	19	22	30	37	50
F (Haspelfahrwerk)	92	92	91	107	150	150
H ₁	24	24	24	32	31	45
I (Rollfahrwerk)	72	72	96	131	143	170
I (Haspelfahrwerk)	77	77	98	133	149	170
L	270	310	360	445	525	485
L ₁	130	130	150	180	209	225
L ₂	444	488	582	690	720	805
L ₃	124	135	172	203	175	215
L ₄	184	201	230	265	283	348
M	M 18	M 22	M 27	M 30	M 42	M 48
O	60	60	80	112	125	150
P (Haspelfahrwerk)	108	110	112	112	117	165
T (Ber. A)	280	290	305	320	364	440
T (Ber. B)	400	410	425	440	484	540



Yalelift YLLHP/G 10.000 kg

Kettenspeicher

Typ LHP - Rollfahrwerk			Typ LHG - Haspelfahrwerk			Tragfähigkeit kg	Anzahl Laststränge	für max. (linear**) Lastkette m	EAN-Nr. 4025092*	Preis pro Stück Euro
EAN-Nr. 4025092*	Preis bei 3 m Hub Euro	Preis pro m Mehrhub Euro	EAN-Nr. 4025092*	Preis bei 3 m Hub Euro	Preis pro m Mehrhub Euro					
*079501	1.288,00	28,30	*079556	1.393,00	39,90	500	1	6	-	47,00
-	1.348,00	28,30	-	1.453,00	39,90	1.000	1	6	-	47,00
*079518	1.793,00	30,20	*079563	1.953,00	41,80	2.000	1	6	-	55,00
-	1.851,00	30,20	-	2.011,00	41,80	3.000	1	6	-	87,00
*079525	2.400,00	40,30	*079570	2.585,00	51,90	5.000	2	6	-	87,00
-	2.478,00	40,30	-	2.663,00	51,90	10.000	3	6	*524384	183,00
*079532	2.818,00	47,00	*079587	3.126,00	58,60					
-	2.914,00	47,00	-	3.221,00	58,60					
*079549	3.667,00	82,40	*079594	4.004,00	94,00					
-	3.774,00	82,40	-	4.111,00	94,00					
-	-	-	-	auf Anfrage						
-	-	-	*132787	6.901,00	141,70					

** Bei mehrsträngigen Ausführungen: Kettenlänge= Hubhöhe x Stranganzahl

Das Vario-Programm



Yalelift 360
zur Anwendung aus allen
Positionen



Yalelift IT
mit Fahrwerkanbindung



Yalelift LH
zur Ausnutzung extrem niedriger
Bauhöhe



Jedesmal anders. Immer mit dem Yallift 360.



Towerlift*
für den Einsatz an Traversen-
Tower-Systemen



Towerlift ES*
zur Verwendung in Standard-
und Kletterzugeinsatz



CR*
korrosionsgeschützte Ausführung
aller Modelle

* Auf Anfrage erhältlich

Hebezeug Rundstahlketten (verzinkt)

Typ	Tragfähigkeit	Kettenabmessung d x t	Güteklasse	Kettenstränge	Kettenstopper*	Gewicht pro m	EAN-Nr. 4025092*	Preis pro m
	kg	mm				kg		Euro
Yalelift 360, VS///	500	5 x 15	T	1	–	0,56	*075244	16,70
Compact	500	6 x 18	T	1	●	0,78	*053846	18,60
Yalelift 360, VS/// & Compact	1.000	6 x 18	T	1	●	0,78	*053846	18,60
	2.000	6 x 18	T	2	●	0,78	*053846	18,60
	2.000	8 x 24	T	1	●	1,38	*053860	28,70
	3.000	8 x 24	T	2	●	1,38	*053860	28,70
	3.000	10 x 30	T	1	●	2,15	*053884	35,40
	5.000	10 x 30	T	2	●	2,15	*053884	35,40
	8.000	10 x 30	T	4	●	2,15	*053884	35,40
	10.000	10 x 30	V	3	●	2,15	*077002	39,50
	20.000	10 x 30	V	6	●	2,15	*077002	39,50

*Details Kettenstopper siehe Seite 82

Hebezeug Rundstahlketten (Ausführung NIRO)

Typ	Tragfähigkeit mit Standard-Lastkette	Tragfähigkeit mit Nirol-Ketten	Kettenabmessung d x t	Kettenstränge	Kettenstopper*	Gewicht pro m	EAN-Nr. 4025092*	Preis pro m
	kg	kg	mm			kg		Euro
Yalelift 360, VS///	500	500	5 x 15	1	–	0,56	*058506	56,90
Compact	500	500	6 x 18	1	●	0,78	*053853	52,10
Yalelift 360, VS/// & Compact	1.000	900	6 x 18	1	●	0,78	*053853	52,10
	2.000	1.800	6 x 18	2	●	0,78	*053853	52,10
	2.000	1.250	8 x 24	1	●	1,38	*053877	87,90
	3.000	2.500	8 x 24	2	●	1,38	*053877	87,90
	3.000	2.000	10 x 30	1	●	2,15	*053891	108,90
	5.000	4.000	10 x 30	2	●	2,15	*053891	108,90
	8.000	8.000	10 x 30	4	●	2,15	*053891	108,90
	10.000	8.000	10 x 30	3	●	2,15	*053891	108,90
	20.000	16.000	10 x 30	6	●	2,15	*053891	108,90

*Tragfähigkeit YALELIFT 360, Güteklasse V

Handketten (verzinkt)

Für Typ	Kettenabmessung d x t	Gewicht pro m	EAN-Nr. 4025092*	Preis pro m
	mm	kg		Euro
HTG, VS///, VST, Yalelift, CPV/CPE/CPA	5 x 26	0,46	*053907	5,80
Verbindungsglied für Handkette	5 x 26	-	*014946	2,30/Stück

Handketten (Ausführung NIRO)

Für Typ	Kettenabmessung d x t	Gewicht pro m	EAN-Nr. 4025092*	Preis pro m
	mm	kg		Euro
HTG, VS///, Yalelift, CPV/CPE/CPA	5 x 26	0,46	*053914	21,80
Verbindungsglied für Handkette	5 x 26	-	*955690	8,30/Stück