

### Portalkrane Typ TK-P

Tragfähigkeit 0,5 – 5 t

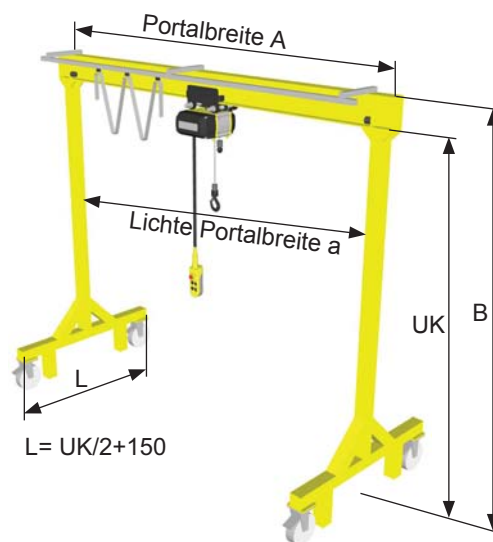
dreiteilig zerlegbar, auf Rollen verfahrbar, Portalbreite bis 6 m, Unterkante bis 4 m

**i** Konstruiert nach europäischen Standards.

Andere Einstufungen auf Anfrage

Yalesystems Portalkrane für den Einsatz in allen Bereichen, vom Handwerksbetrieb und Autowerkstatt bis zur Industrie. Geeignet im unteren und mittleren Traglastbereich auch für Betrieb im Freien. Sie werden hand- bzw. teilkraftbetrieben und sind nicht schienengebunden.

Yalesystems Portalkrane sind keine Flurfördermittel, sondern ortsveränderliche Krane, deshalb erfolgt das Bewegen eines Portalkranes grundsätzlich nicht mit hängender Last. Die Richtlinien für das Bewegen der Yalesystems Portalkrane und das Bewegen der Last sind zu beachten.



#### Lieferumfang

- Kran 3-teilig zerlegt inkl. aller erforderlichen Montageteile
- Katzfahrendanschläge
- Fahrwerk mit Lenkrollen davon 2 Stück mit Radfeststellern
- Lackierung in RAL 1023 Schichtstärke 60 µm
- Komplette Krandokumentation mit bescheinigter Vor- und Bauprüfung, sowie Betriebsanleitung

#### Optional:

- Höhenverstellung über Zahnstangenwinden in unbelastetem Zustand
- Spurweitschnellverstellung über Spindel mit Haspelkette in unbelastetem Zustand

#### Zubehör:

- Grundelektrik bestehend aus abschließbarem Aufbau-Netztrennschalter, Rundkabel Stromzuführung im Bereich des Auslegers mit Kabelhalterrohr (bis max. 4000 mm Ausladung)
- Grundelektrik bestehend aus abschließbarem Aufbau-Netztrennschalter, Schleppkabel Stromzuführung im Bereich des Auslegers inkl. angebauter C-Schiene mit Kabelwagen und erforderlichen Zubehör
- Abstützspindeln
- Richtungsfeststeller
- Kran zerlegbar in 5 Teile zum leichteren Transport

Weitere Tragfähigkeiten und Abmessungen auf Anfrage.

#### Preisbeispiele

Portalkran inkl. Schleppkabelstromzuführung mit Netzanschlusschalter (Aufbau), abschließbar und CEE-Stecker 5-polig, Betriebsspannung 400 Volt DS 50 Hz

#### Hebezeug

Modell CPV mit Rollfahrwerk abgestimmt auf Kranhöhe inkl. Kettenspeicher  
Technische Daten siehe Seite 118

Typ	Tragfähigkeit	Portalbreite A	Lichte Portalbreite a	Unterkante UK	Bauhöhe B	Kettenzug	Preis
	kg	mm	mm	mm	mm	Modell	Euro
TK-P 500-3	500	3.000	2.590	2.500	2.680	CPV 5-4	3.507,00
TK-P 500-6	500	6.000	5.590	2.500	2.740	CPV 5-4	4.064,00
TK-P 1000-3	1.000	3.000	2.580	2.500	2.720	CPV 10-4	4.378,00
TK-P 1000-6	1.000	6.000	5.580	2.500	2.780	CPV 10-4	5.020,00
TK-P 2000-3	2.000	3.000	2.540	2.500	2.780	CPV 20-4	5.453,00
TK-P 2000-6	2.000	6.000	5.540	2.500	2.840	CPV 20-4	6.132,00

weitere Ausführungen auf Anfrage

### Aluminium Portalkran

Tragfähigkeit 1 – 1,5 t

mit klappbaren Seitengestellen

#### Verarbeitung und Ausstattung

- Geringes Gewicht durch Aluminiumkonstruktion
- Feststellbare Laufkatze zum Fixieren des Hebezeuges
- Integrierter Horizontalversteller ermöglicht das Verschieben der Seitengestelle
- Platzsparende Lagerung durch zusammenklappbare Seitengestelle
- geteilter Träger ab 5 m Gesamtlänge

#### Optional

- Wandkonsole
- Fahrgestell
- Transportkiste
- Stromzuführung für Elektrokettenzüge



Typ	Tragfähigkeit	Preis pro Stück	Abmessungen in mm					
			Trägerlänge		Einhängehöhe Hebezeug		Gesamthöhe	
			Lichte Weite	Gesamt	min.	max.	min.	max.
	kg	Euro	A	B	C		D	

#### Klein

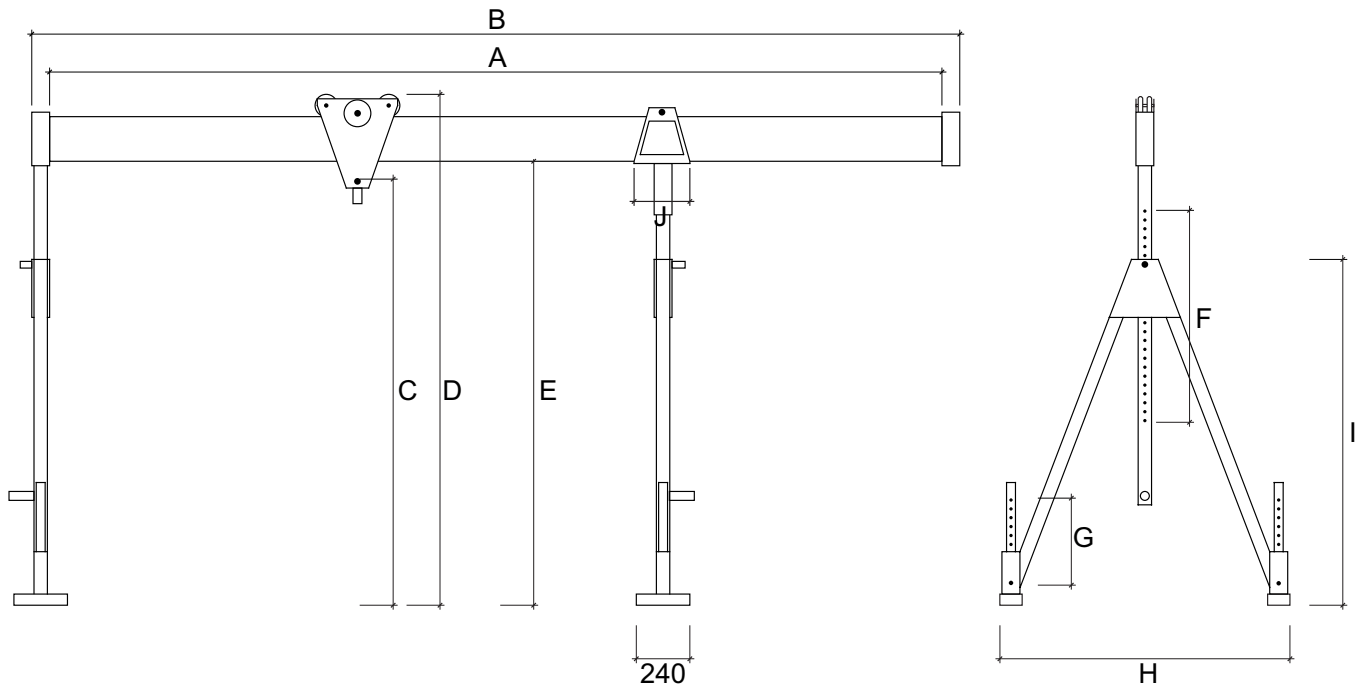
SCG-1311040	1.000	<b>2.811,00</b>	4.000	4.100	1.260	2.360	1.640	2.740
SCG-1311540	1.500	<b>3.322,00</b>	4.000	4.100	1.260	2.360	1.640	2.740

#### Mittel

SCG-1321040	1.000	<b>3.194,00</b>	4.000	4.100	1.740	2.990	2.120	3.370
SCG-1321540	1.500	<b>3.705,00</b>	4.000	4.100	1.740	2.990	2.120	3.370

#### Hoch

SCG-1331040	1.000	<b>4.472,00</b>	4.000	4.100	2.320	4.020	2.700	4.400
SCG-1331540	1.500	<b>4.983,00</b>	4.000	4.100	2.320	4.020	2.700	4.400



Abmessungen in mm											
Unterkante Aluträger		Verstellbereich		Seitengestell		Gewicht					
min.	max.	Stütze	Fuß	Breite	Höhe	Gesamt	Träger	Seiten- gestell	Laufkatze	Horizontal- versteller	
E		F	G	H	I	kg	kg	kg	kg	kg	
1.350	2.450	700	400	1.300	1.160	91	31	2x24	8	4	
1.330	2.430	700	400	1.300	1.160	99	39	2x24	8	4	
1.830	3.080	850	400	1.740	1.540	97	31	2x27	8	4	
1.830	3.060	850	400	1.740	1.540	105	39	2x27	8	4	
2.410	4.110	1.300	400	2.240	1.970	149	31	2x50	8	10	
2.390	4.090	1.300	400	2.240	1.970	157	39	2x50	8	10	

### Aluminium Portalkran

Tragfähigkeit 1 – 3 t

mit Doppelträger sowie klappbaren Seitengestellen

#### Verarbeitung und Ausstattung

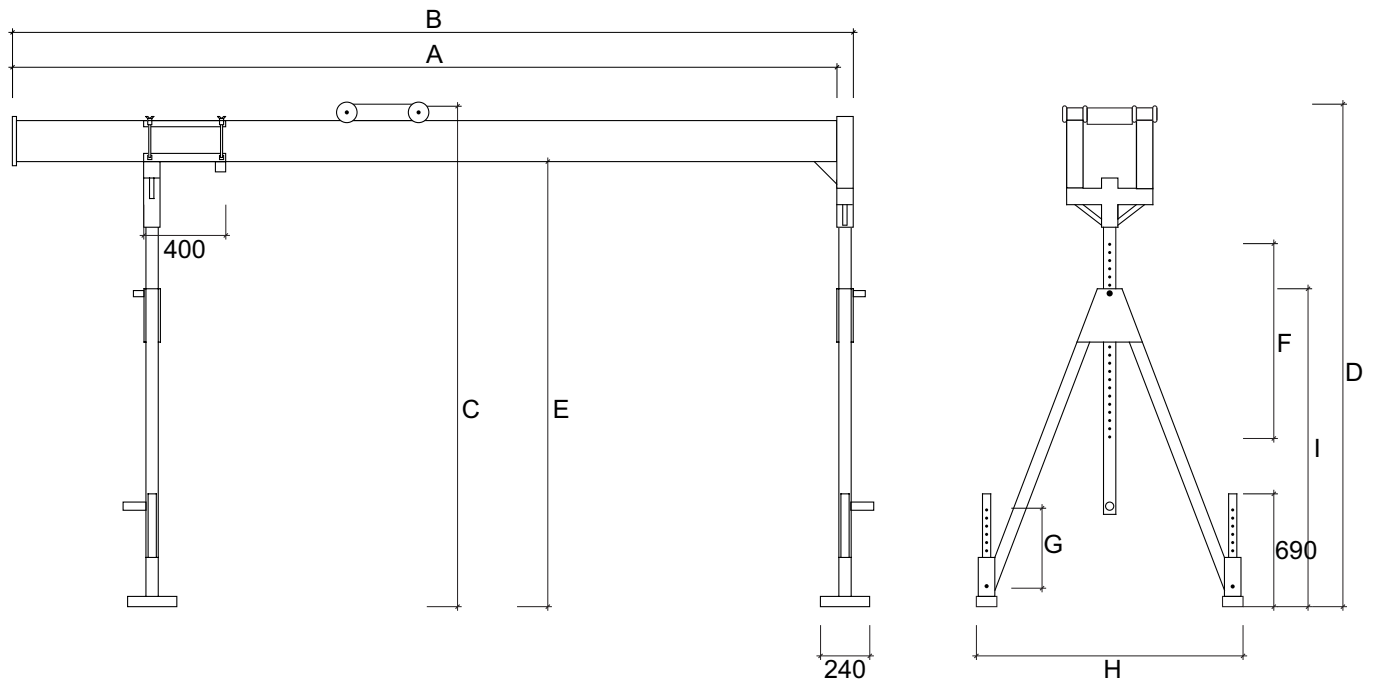
- Geringes Gewicht durch Aluminiumkonstruktion
- Feststellbare Laufkatze zum Fixieren des Hebezeuges
- Integrierter Horizontalversteller ermöglicht das Verschieben der Seitengestelle
- Platzsparende Lagerung durch zusammenklappbare Seitengestelle
- geteilter Träger ab 5 m Gesamtlänge

#### Optional

- Wandkonsole
- Fahrgestell
- Transportkiste
- Stromzuführung für Elektrokettenzüge



Typ	Tragfähigkeit	Preis pro Stück	Abmessungen in mm						
			Trägerlänge		Einhängehöhe Hebezeug		Gesamthöhe		
			Lichte Weite	Gesamt	min.	max.	min.	max.	
	kg	Euro	A	B	C		D		
<b>Klein</b>									
SCG-1511040	1.000	4.344,00	4.000	4.100	1.730	2.830	1.820	2.920	
SCG-1511540	1.500	4.855,00	4.000	4.100	1.730	2.830	1.820	2.920	
<b>Mittel</b>									
SCG-1521040	1.000	4.727,00	4.000	4.100	2.150	3.570	2.240	3.660	
SCG-1521540	1.500	5.238,00	4.000	4.100	2.150	3.570	2.240	3.660	
<b>Hoch</b>									
SCG-1531040	1.000	6.005,00	4.000	4.100	2.650	4.350	2.740	4.440	
SCG-1531540	1.500	6.516,00	4.000	4.100	2.650	4.350	2.740	4.440	
<b>Traglast 2,0-3,0 t</b>									
SCG-1532040	2.000	6.005,00	4.000	4.100	2.640	3.790	2.730	3.880	
SCG-1533040	3.000	7.027,00	4.000	4.100	2.640	3.790	2.730	3.880	



Abmessungen in mm												
Unterkante Aluträger		Verstellbereich		Seitengestell		Gewicht						
min.	max.	Stütze	Fuß	Breite	Höhe	Gesamt	Träger	Seiten- gestell	Laufkatze	Horizontal- versteller	Aufsteck- stützen	
E		F	G	H	I	kg	kg	kg	kg	kg	kg	
1.490	2.590	700	400	1.300	1.160	156	2x31	2x24	17	21	8	
1.490	2.590	700	400	1.300	1.160	156	2x31	2x24	17	21	8	
1.910	3.330	1.020	400	1.740	1.540	162	2x31	2x27	17	21	8	
1.910	3.330	1.020	400	1.740	1.540	162	2x31	2x27	17	21	8	
2.410	4.110	1.300	400	2.240	1.970	208	2x31	2x50	17	21	8	
2.410	4.110	1.300	400	2.240	1.970	208	2x32	2x50	17	21	8	
2.380	3.530	750	400	2.230	1.960	248	2x39	2x60	17	23	10	
2.380	3.530	750	400	2.230	1.960	248	2x39	2x60	17	23	10	

### Aluminium Portalkran Tragfähigkeit 1 – 1,5 t

mit Rollen sowie mit klappbaren Seitengestellen

#### Verarbeitung und Ausstattung

- Unter Last verfahrbar
- Geringes Gewicht durch Aluminiumkonstruktion
- Feststellbare Laufkatze zum Fixieren des Hebezeuges
- Integrierte Horizontalversteller ermöglichen das Verschieben der Seitengestelle
- mit 4 Stahlblech-Lenkrollen mit Schwerlast-Polyurethan-Laufbelag
- Integrierte Rad- und Drehkranzbremse
- Platzsparende Lagerung durch zusammenklappbare Seitengestelle
- Der Kran ist auf beiden Seiten mit einer Querstrebe zwischen Seitengestell und Alu-Träger ausgestattet. Diese Verbindung dient der zusätzlichen Stabilität des Alu-Portalkrans.
- geteilter Träger ab 5 m Gesamtlänge

#### Optional

- Wandkonsole
- Transportkiste
- Stromzuführung für Elektrokettenzüge
- 4 Stahlblech Lenkrollen
  - 2 Stück mit integrierter Rad- und Drehkranzbremse
  - 2 Stück mit 4x90° Richtungsfeststeller



Typ	Tragfähigkeit	Preis pro Stück	Abmessungen in mm					
			Trägerlänge		Einhängehöhe Hebezeug		Gesamthöhe	
			Lichte Weite	Gesamt	min.	max.	min.	max.
	kg	Euro	A	B	C		D	

#### Klein

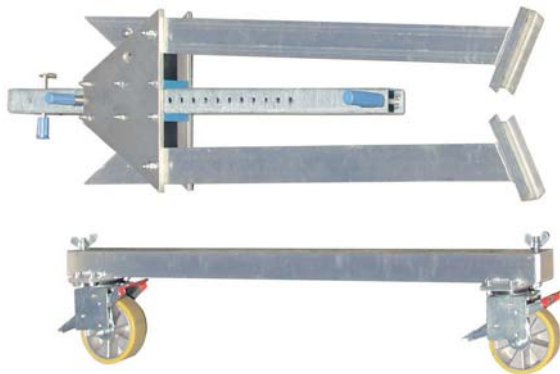
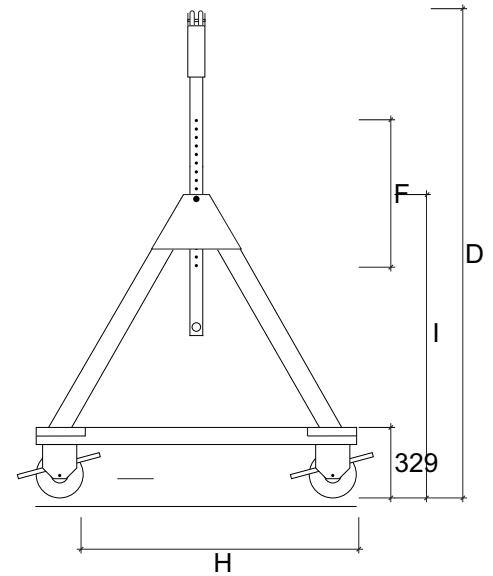
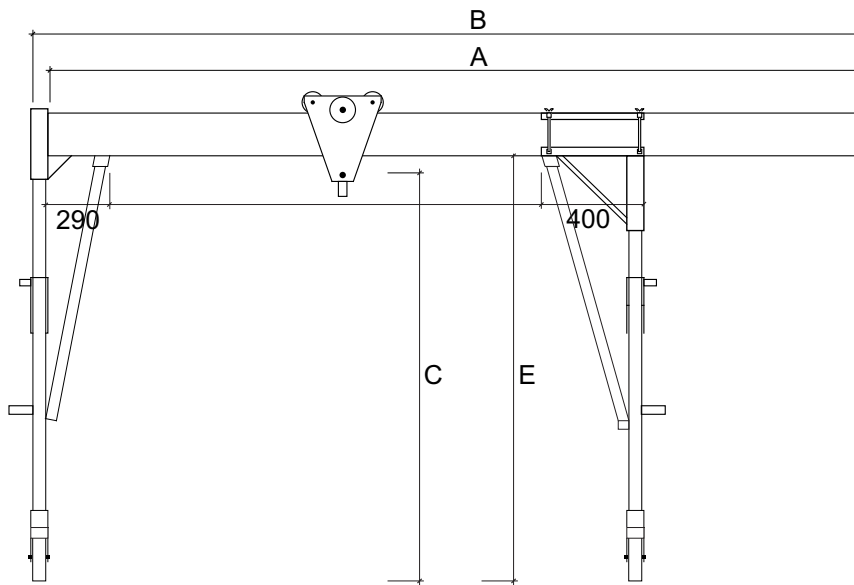
SCG-1471040	1.000	4.088,00	4.000	4.100	1.730	2.130	2.110	2.510
SCG-1471540	1.500	4.599,00	4.000	4.100	1.730	2.130	2.110	2.510

#### Mittel

SCG-1481040	1.000	4.472,00	4.000	4.100	2.170	3.020	2.550	3.400
SCG-1481540	1.500	4.983,00	4.000	4.100	2.170	3.020	2.550	3.400

#### Hoch

SCG-1491040	1.000	5.749,00	4.000	4.100	2.500	3.800	2.880	4.180
SCG-1491540	1.500	6.260,00	4.000	4.100	2.500	3.800	2.880	4.180



Abmessungen in mm											
Unterkante Aluträger		Verstellbereich		Seitengestell		Gewicht					
min.	max.	Stütze	Fuß	Breite	Höhe	Gesamt	Träger	Seiten- gestell	Laufkatze	Horizontal- versteller	
E		F		H	I	kg	kg	kg	kg	kg	
1.820	2.220	400	-	1.490	1.430	167	31	2x59	8	10	
1.800	2.200	400	-	1.490	1.430	175	39	2x59	8	10	
2.260	3.110	850	-	2.000	1.870	189	31	2x70	8	10	
2.240	3.090	850	-	2.000	1.870	197	39	2x70	8	10	
2.590	3.890	1.300	-	2.320	2.140	207	31	2x79	8	10	
2.570	3.870	1.300	-	2.320	2.140	215	39	2x79	8	10	

### Aluminium Portalkran

Tragfähigkeit 1 – 3 t

mit Doppelträger, Rollen sowie klappbaren Seitengestellen

#### Verarbeitung und Ausstattung

- Unter Last verfahrbar
- Geringes Gewicht durch Aluminiumkonstruktion
- Feststellbare Laufkatze zum Fixieren des Hebezeuges
- Integrierte Horizontalversteller ermöglichen das Verschieben der Seitengestelle
- mit 4 Stahlblech-Lenkrollen mit Schwerlast-Polyurethan-Laufbelag
- Integrierte Rad- und Drehkranzbremse
- Platzsparende Lagerung durch zusammenklappbare Seitengestelle
- Der Kran ist auf beiden Seiten mit einer Querstrebe zwischen Seitengestell und Alu-Träger ausgestattet. Diese Verbindung dient der zusätzlichen Stabilität des Alu-Portalkrans.
- geteilter Träger ab 5 m Gesamtlänge

#### Optional

- Wandkonsole
- Transportkiste
- Stromzuführung für Elektrokettenzüge
- 4 Stahlblech Lenkrollen:
  - mit integrierter Rad- und Drehkranzbremse
  - mit 4x90° Richtungsfeststeller
- weitere Abmessungen auf Anfrage

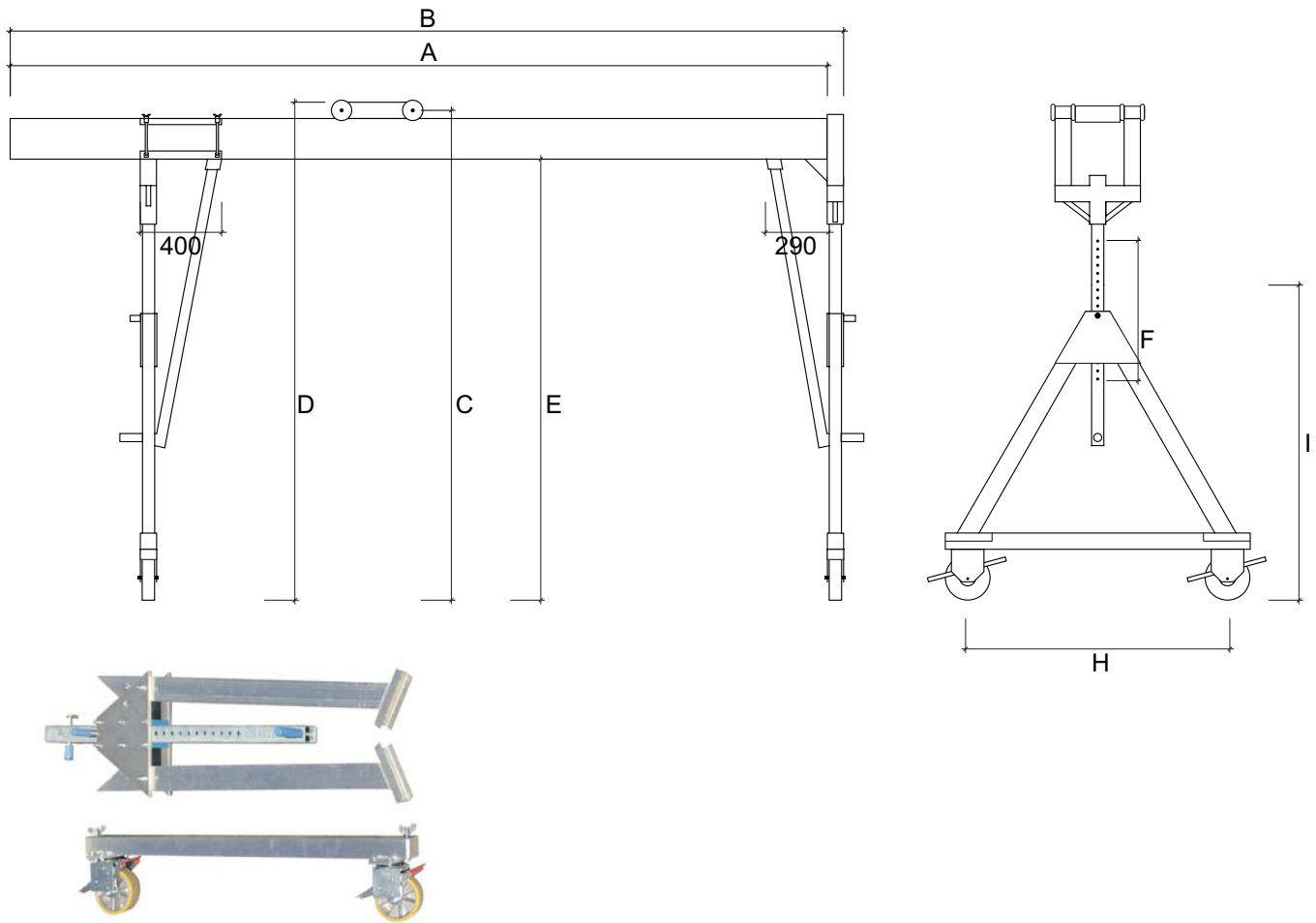


Typ	Tragfähigkeit	Preis pro Stück	Abmessungen in mm					
			Trägerlänge		Einhängehöhe Hebezeug		Gesamthöhe	
			Lichte Weite	Gesamt	min.	max.	min.	max.
	kg	Euro	A	B	C		D	

#### Mittel

SCG-14501040	1.000	6.005,00	4.000	4.100	2.500	3.350	2.590	3.440
SCG-14501540	1.500	6.516,00	4.000	4.100	2.500	3.350	2.590	3.440
SCG-14502040	2.000	7.282,00	4.000	4.100	2.620	3.370	2.720	3.470
SCG-14503040	3.000	8.305,00	4.000	4.100	2.620	3.370	2.720	3.470





Abmessungen in mm												
Unterkante Aluträger		Verstellbereich		Seitengestell		Gewicht						
min.	max.	Stütze	Fuß	Breite	Höhe	Gesamt	Träger	Seiten- gestell	Laufkatze	Horizontal- versteller	Aufsteck- stützen	
E		F	G	H	I	kg	kg	kg	kg	kg	kg	
2.260	3.110	850	-	2.000	1.870	260	2x31	2x76	17	21	8	
2.260	3.110	850	-	2.000	1.870	260	2x31	2x76	17	21	8	
2.350	3.110	750	-	1.870	1.880	326	2x39	2x99	17	23	10	
2.350	3.110	750	-	1.870	1.880	326	2x39	2x99	17	23	10	

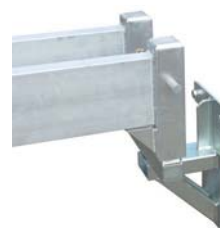
### Wandkonsole

Mit der Wandkonsole kann der Träger auf einer Seite an der Wand befestigt werden. Insbesondere über Tür- und Fensteröffnungen wird somit der Einsatzbereich des Krans erweitert. Der Träger ist auf der Wandkonsole um 180° schwenkbar (im unbelasteten Zustand).

#### Für Alu-Portalkran Traglast 1,0-1,5 t



#### Für Alu-Portalkran mit Doppelträger Traglast 1,0-3,0 t



Der Träger ist auf der Wandkonsole um 180° schwenkbar

Typ	Für Typ	Gewicht	Preis pro Stück
		kg	Euro
SCG-23001	131../132..	15	639,00
SCG-23002	133../147../148../149..	15	639,00

Typ	Für Typ	Gewicht	Preis pro Stück
		kg	Euro
SCG-23003	alle Doppelträger	35	1.278,00

### Fahrgestell

- Erlaubt das Verfahren des unbelasteten, montierten Portalkrans.
- Durch die „Gabeln“ an den Verstellfüßen bleibt das Seitengestell bei der Montage bzw. Demontage stehen.
- Bei Belastung werden die federnd gelagerten Rollen eingedrückt. Das Seitengestell steht dann direkt auf den Füßen.
- Die Verstellfüße können in der Höhe einzeln verstellt werden.
- 4 Stahlblech-Lenkrollen mit integrierter Rad- und Drehkratzbremse.
- 1 Satz „Fahrgestell“ = 4 „Gabeln“.

#### Schwerlast-Polyurethan-Laufbelag für den Innenbereich

- Beim Einsatz des Fahrgestells in Kombination mit unseren Alu-Portalkranen erhöht sich der Einhängepunkt Hebezeug (C min) um 400mm (C max) um 200mm
- Der Verstellbereich der Füße (G) beträgt 200 mm



#### Schwerlast-Polyurethan-Schaumreifen für den Innen- und Außenbereich

- Beim Einsatz des Fahrgestells in Kombination mit unseren Alu-Portalkranen erhöht sich der Einhängepunkt Hebezeug (C min) um 440mm (C max) um 240mm
- Der Verstellbereich der Füße (G) beträgt 200 mm



Typ	Für Typ	Gewicht	Preis pro Stück
		kg	Euro
SCG-24001	Einzel- und Doppelträger ohne Rollen	70	1.278,00

Typ	Für Typ	Gewicht	Preis pro Stück
		kg	Euro
SCG-24002	Einzel- und Doppelträger ohne Rollen	80	1.789,00

## Handwinde zur Höhenverstellung (ohne angehängte Last)

Der Alu-Portalkran kann auf niedrigem Niveau aufgebaut werden. Anschließend wird dieser mit Hilfe der Handwinde auf die gewünschte Arbeitshöhe eingestellt. ACHTUNG die Handwinde muss beidseitig betätigt werden. 1 Satz = 2 Stück (eine Handwinde pro Seitengestell).

Typ	Für Typ	Gewicht	Preis pro Stück
		kg	Euro
SCG-259150	alle Alu-Portalkrane	20	1.789,00



## Stromzuführung - Einzelträger und Doppelträger

Der Alu-Portalkran wird anschluss- und betriebsfertig geliefert. Drehstrom 400 V / 16 A, 50 Hz. Phasenwender CEE-Anschluss 5-polig. Der elektrische Anschluss des Kettenzugs erfolgt über eine Steckvorrichtung (Schutzart nach DIN EN 60 529 IP 55). Alle elektrischen Komponenten sind unter normalen Betriebsbedingungen für den Innen- und Außenbereich geeignet.



Typ	Für Typ	Preis pro Stück
		Euro
SCG-2 509 998	Alu-Portal „Einzelträger“	auf Anfrage
SCG-2 509 999	Alu-Portal „Doppelträger“	auf Anfrage

## Verpackungs- und Transportkiste aus Aluminium

### Verarbeitung und Ausstattung

- Inkl. aufklappbarem Deckel
- Mit Scharnieren
- Mit Lasche zum Einhängen eines Vorhängeschlosses
- Mit zwei Schalenklappgriffen auf dem Deckel

