

Werkzeughubtisch HW

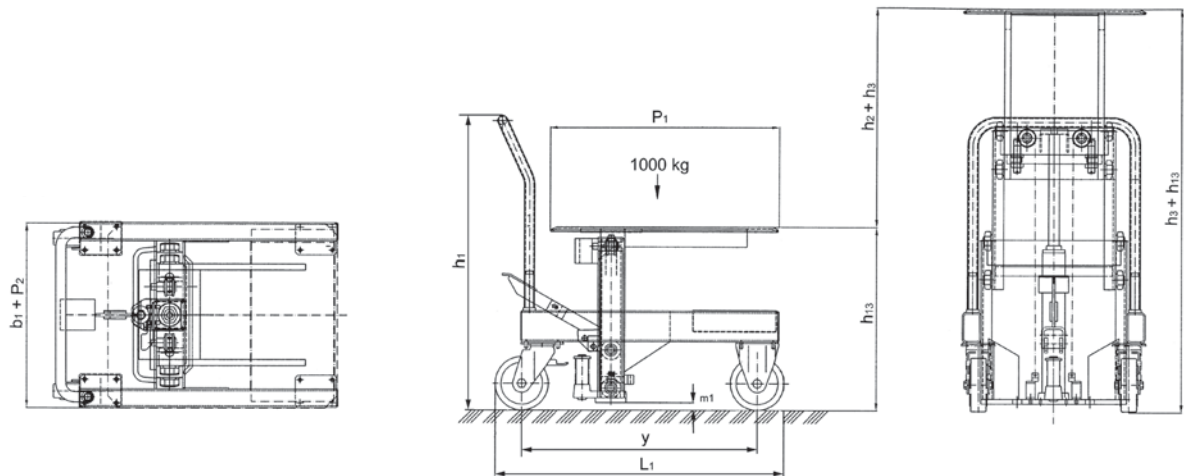
Tragfähigkeit 1 t

Plattformhöhe max. 1.270 mm

Zum Heben und Transportieren von schweren Lasten in Fertigung und Montage.

Ausstattung und Verarbeitung

- Hydraulisches Heben und Senken der Last mit Fußpedal.
- Feinfühliges Absenken der Last durch dosierbare Senkgeschwindigkeit.
- Einfaches Verschieben des Gerätes mit ergonomischem Schiebegriff.
- Arretierung des Gerätes durch Feststellvorrichtung an der Lenkrolle.
- Robuste Konstruktion mit hartverchromter Kolbenstange und Überlastsicherung.



| Typ | Art.-Nr. | Tragfähigkeit | max. Plattformhöhe $h_3 + h_{13}$ | min. Plattformhöhe h_{13} | Gesamthöhe h_1 | Freihub h_2 | Hub h_3 | Gesamtlänge L_1 | Gesamtbreite b_1 | Hub je Pumpbewegung |
|-------|----------|---------------|--------------------------------------|--------------------------------|---------------------|------------------|--------------|----------------------|-----------------------|---------------------|
| | | kg | mm | mm | mm | mm | mm | mm | mm | mm |
| HW 10 | 40007617 | 1.000 | 1.270 | 600 | 950 | 670 | 670 | 947 | 600 | 9 |

| Plattformlänge P_1 | Plattformbreite P_2 | Bereifung ¹ | Lenkrollen | Lastrollen | Anzahl Räder/Lastrollen | Bodenfreiheit m_1 | Radstand y | Gewicht | Preis pro Stück |
|-------------------------|--------------------------|------------------------|------------|------------|-------------------------|------------------------|-----------------|---------|-----------------|
| mm | mm | | mm | mm | | mm | mm | kg | Euro |
| 750 | 600 | PA/PA | 175x50 | 175x50 | 2/2 | 25 | 772 | 160 | 3.138,00 |

¹PA...Polyamid